

# 湯の山 SPASIA



## 湯の山 SPASIA

〒510-1251 三重県三重郡菰野町千草西江野7054-1262  
TEL.059-392-3633

### ご予約の確認・お問い合わせ

**GFC 予約センター 06-6345-4890**

月～金 / 10:00～17:00 土 / 10:00～15:00(変更・キャンセルのみ)

### 新型コロナウイルスによる感染症予防対策につきまして

施設における清掃・消毒等の衛生強化のため、  
当面の間チェックアウト時間が **10:00** となります。

メンバー様とスタッフの安心・安全を最優先に、定期的なアルコール消毒を実施するなど、安心してご来館いただける環境づくりを心がけております。  
ご不便をおかけしますが、ご協力の程よろしくお願い致します。

### メルマガ登録のお願い

最新のクラブニュースをメールにてお送りさせていただきます。  
右のQRコードを読み取ってください。



### SNS 投稿のお願い

GFC公式 Instagram アカウント@1977gfcをフォローしてください。  
GFCでお過ごしになった際のInstagramや、  
フェイスブックへの投稿をお待ちしています。



#GFC思い出 #GFC越前 #GFC湯の山 #GFC奥琵琶湖 #GFC白馬 #GFC淡路島

・本インフォメーション記載の料金は全て税込です。

	チェックイン	チェックアウト
時間	15:00	※ 10:00

・フロントの営業時間は8:00～22:00です。  
※ 到着時間が20:00以降になる場合は、直接現地までご連絡ください。  
※ 平常時のチェックアウト時間は11:00です。

	14日前～	7日前～	前日・当日・不泊
キャンセル料	3,000円	5,000円	8,000円

※ 予約センター営業時間外、休日は、必ず直接現地までご連絡ください。

	クリスタルヴィラ
クラスチャージ (1棟/1泊)	8,800円

※ 宿泊料金に加え、ご宿泊には上記クラスチャージが必要です。  
※ 入湯税150円(1泊1名につき/中学生以上)が必要です。

### レセプションハウス

フロント  ロビー  化粧室  テレビ ※自販機はありません。

### アメニティ

バスタオル  フェイスタオル  バスローブ  ナイトウェア  
 スリッパ  歯ブラシ  レザー  コットン・綿棒  
 ボディソープ  シャンプー  コンディショナー  洗顔  
 クレンジング  ローション  乳液  ヘアブラシ  
 ヘアバンド  シャワーキャップ

### お食事

レストランがございませんので、外食または持ち込みでお願いします。  
クリスタルヴィラ1号邸では、自炊が可能です。

・フロントにて、自炊セットとクッキング器具をレンタルいたします。  
・炊飯ジャーは1日550円で別途レンタル可能です。  
・食材や調味料はお客様ご自身でご用意ください。  
・室内での焼肉など、においの残る調理はご遠慮ください。

### ■ レンタル用自炊セット【1日 1,100円】

各1つずつ  フライパン  鍋  お玉  フライ返し  菜箸  
 ボール  ザル  包丁  まな板  ピーラー  
各4名分  皿  茶碗  割箸  フォーク  スプーン  
(人数追加1名につき110円up)

# 湯の山 SPASIA

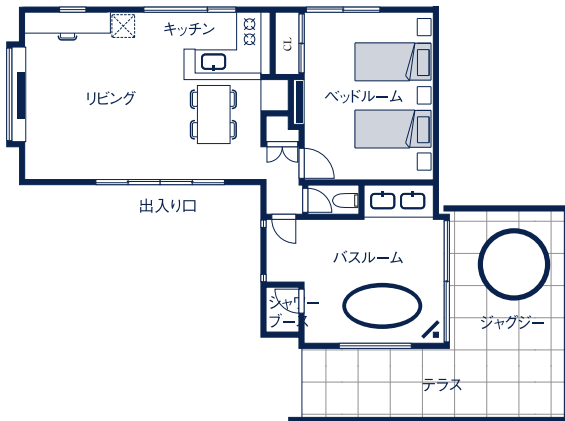
## クリスタルヴィラ

- バス  トイレ  テレビ  冷蔵庫  ティーセット  ポット
- グラス  空気加湿清浄機  エスプレッソマシーン  電子レンジ
- ドライヤー  Wi-Fi  キッチン(※クリスタルヴィラ1号邸のみ)
- ※ レンタルDVDプレーヤー 1日550円(ソフトの貸出はありません)

バスルームには、温泉の湯栓と水道栓(冷温)のついたバスタブ・シャワーブース・トイレブース・洗面台・防水TVを設置しています。

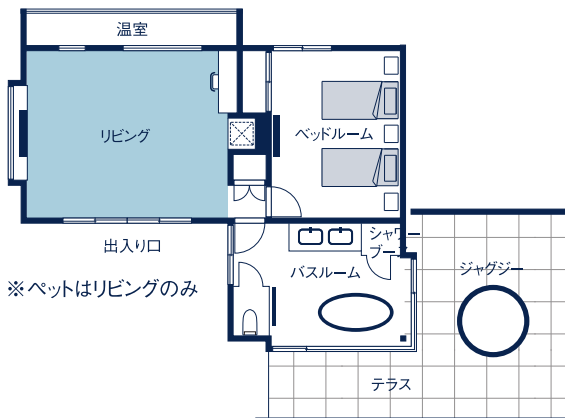
## CRYSTAL VILLA 1

- 定員 4名
- ツインベッド ※エキストラベッド / 2名



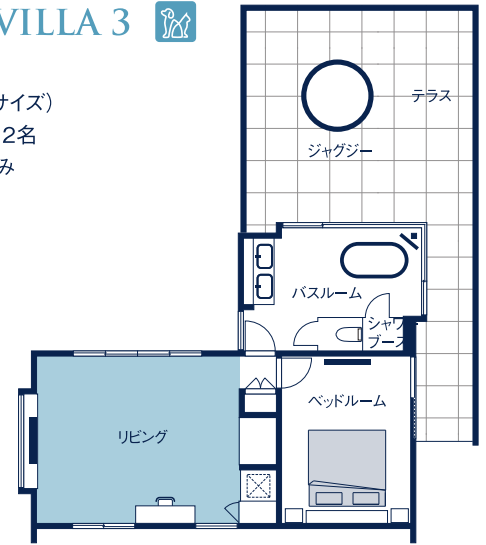
## CRYSTAL VILLA 2

- 定員 4名
- ツインベッド ※エキストラベッド / 2名



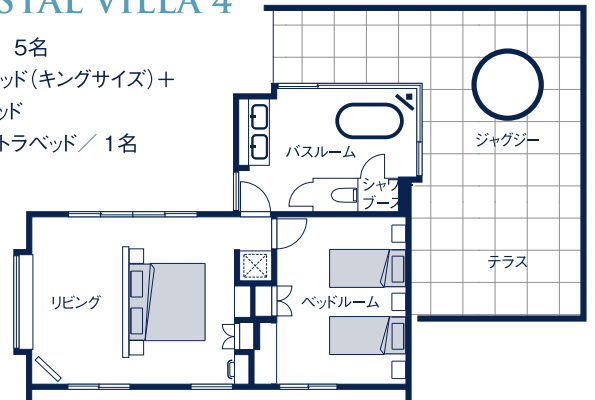
## CRYSTAL VILLA 3

- 定員 4名
- ダブルベッド(キングサイズ)
- ※エキストラベッド / 2名
- ※ベッドはリビングのみ



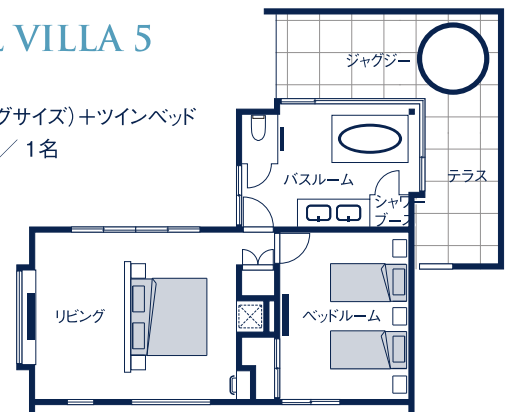
## CRYSTAL VILLA 4

- 定員 5名
- ダブルベッド(キングサイズ) + ツインベッド
- ※エキストラベッド / 1名



## CRYSTAL VILLA 5

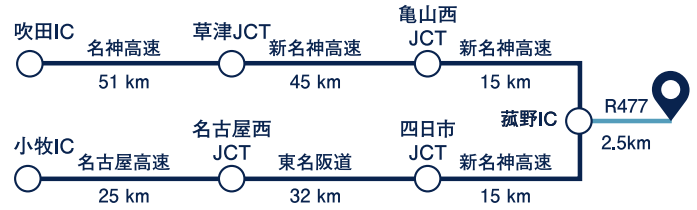
- 定員 5名
- ダブルベッド(キングサイズ) + ツインベッド
- ※エキストラベッド / 1名



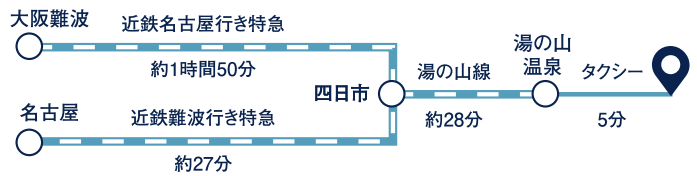
# 湯の山 SPASIA



## 🚗 お車で / 京阪神・東海方面から



## 🚆 電車(近鉄)で / 京阪神・愛知方面から



- ・「湯の山温泉駅」からの送迎はございません。
  - ・施設までは急な登り坂のため、タクシーのご利用をおすすめします。
- 【尾高タクシー】0120-010-822



# 湯の山 SPASIA

## ご利用について

- ・チェックイン・アウトは、必ずGFCメンバー様がお手続きください。
- ・メンバー様が複数名の場合、皆様ご本人様確認をさせていただきます。
- ・顔写真付メンバーズカードをお持ちでない場合は、運転免許証等でのご本人様確認が必要です。
- ・メンバーズカードはご滞在中フロントにてお預かりさせていただきます。

## ご利用料金について

- ・ご利用料金は、チェックアウト時にご精算ください。
- ・ご予約人数に変更がある場合には、事前にお申し出ください。
- ・ご宿泊されないお客様でも施設を利用された人数分の利用料金が必要です。

## ごみの処理について

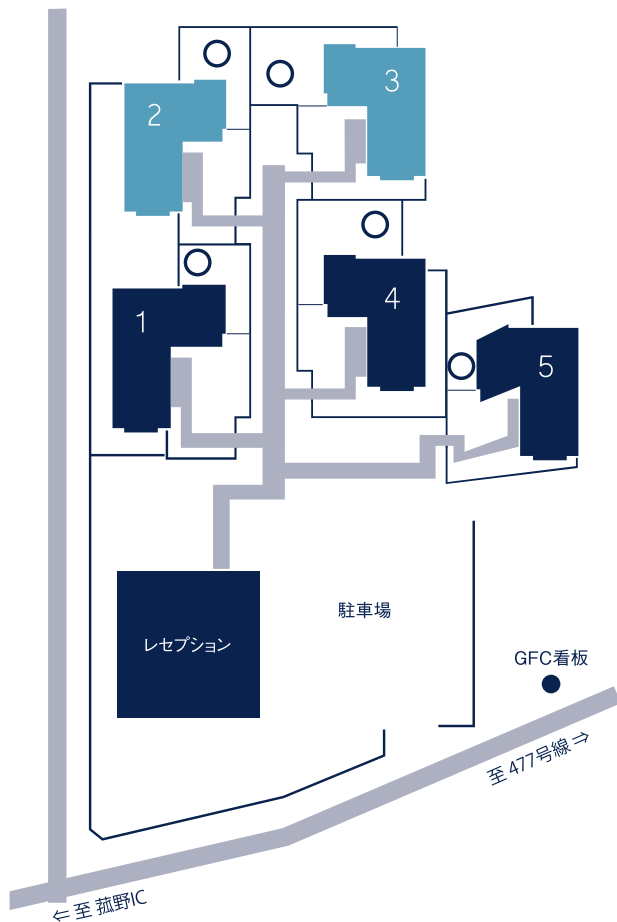
- ・ごみの処分にしまして、以下2種類の分別が義務付けられています。  
《 燃えるごみ・燃えないごみ 》
- ・各指定のごみ袋へ入れて、客室内に置いたままでご退室ください。

## お願い

- ・客室内は全て禁煙です。
- ・エキストラの寝具のベッドメイキング、貴重品管理はご自身でお願いします。
- ・ルームサービスはございません。
- ・火災防止の為、施設内での打上げ・ロケット花火はできません。
- ・メンバー様および同伴者様が施設等に対して損害を加えられた場合には、賠償請求させていただく場合がございます。
- ・お帰りの際、リネン類の片づけやゴミの分別などご協力をお願いします。  
なお、汚れや臭いがひどい場合、別途料金を請求させていただく場合があります。

## ペットについて

- ・ペットを同伴して宿泊できる客室はクリスタルヴィラ2号邸・3号邸です。  
それ以外の客室など、建物や公共スペースに入れることは一切できません。
  - ・室内ではリードフックを使用し、敷地内での散歩等をご遠慮ください。
  - ・利用に際しては『ペット同伴宿泊に関する規約』に基づいたルールがあります。  
(同意書・予防接種証明書のご提出が必要になります)
- ※ペットフィー／ペット1匹につき、3,300円／1泊  
(2匹目からは、追加1匹につき1,100円／1泊)



 with PET クリスタルヴィラ2、3号邸はペットとお泊まりいただけます。